

expo APVVB mai 2026

Séance préparatoire 10/12/2025

Introduction

- ▶ L'exposition se tiendra à la salle des fêtes de Vineuil du 8 au 10 mai 2026. Montage le jeudi 7 et démontage le dimanche 10 au soir.
- ▶ Invitation de La Focale41.
- ▶ 4 à 5 photos par adhérent. Format privilégié 40x60 mais pas exclusif.
- ▶ « [Préparer ses images avant impression](#) » (Les numériques)
- ▶ Il pourrait y avoir une prise en charge partielle de 1 photo par adhérent.
- ▶ Photos à proposer avant le 11 février.
- ▶ 3 séances de sélection : 10 décembre, 28 janvier et 11 février
- ▶ Commande groupée des photos le 2 mars.

Agenda de la séance

- ▶ 1 heure
- ▶ 80 photos reçues : Portraits, Macro/Nature, Autres (paysages)
- ▶ Définir le/les thèmes de l'exposition ou pas de thème (vote)
- ▶ Définition des critères de sélection
- ▶ Premier tri **rapide et bienveillant** des photos anonymisées (vote)
- ▶ Discussion collaborative

Photos reçues pour cette séance

Portraits



ExpoP (1).JPG



ExpoP (2).jpg



ExpoP (3).jpg



ExpoP (4).jpg



ExpoP (5).jpg



ExpoP (6).jpg



ExpoP (7).jpg



ExpoP (8).jpg

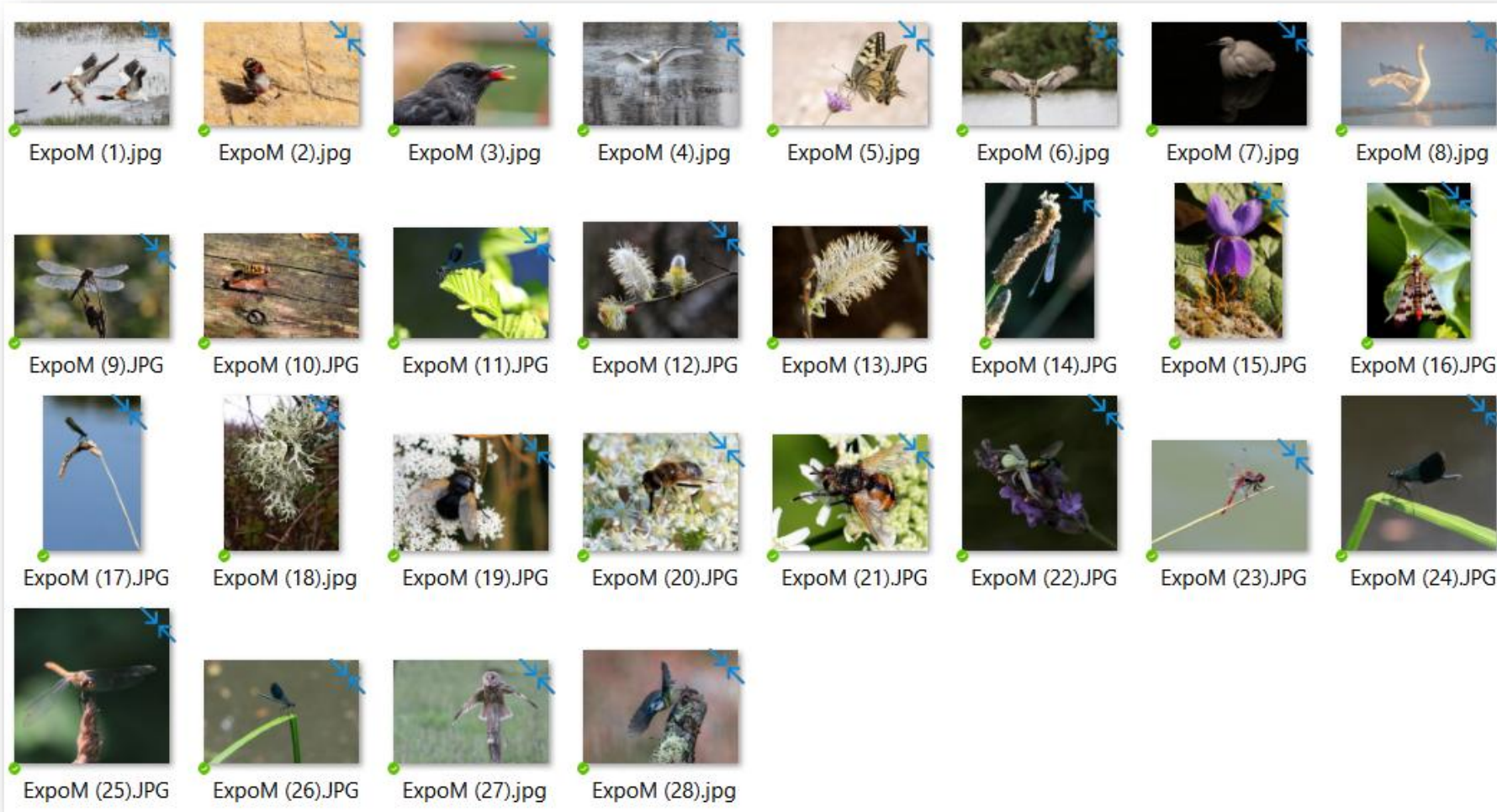


ExpoP (9).jpg



ExpoP (10).jpg

Macro / Nature



Autres / Paysages



ExpoA (1).jpg



ExpoA (2).JPG



ExpoA (3).JPG



ExpoA (4).JPG



ExpoA (5).jpg



ExpoA (6).JPG



ExpoA (7).jpg



ExpoA (8).jpg



ExpoA (9).jpg



ExpoA (10).jpg



ExpoA (11).JPG



ExpoA (12).jpg



ExpoA (13).jpg



ExpoA (14).JPG



ExpoA (15).jpg



ExpoA (16).jpg



ExpoA (17).jpg



ExpoA (18).jpg



ExpoA (19).JPG



ExpoA (20).jpg



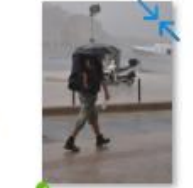
ExpoA (21).JPG



ExpoA (22).jpg



ExpoA (23).jpg



ExpoA (24).JPG



ExpoA (25).JPG



ExpoA (26).jpg



ExpoA (27).JPG



ExpoA (28).JPG



ExpoA (29).JPG



ExpoA (30).JPG



ExpoA (31).jpg



ExpoA (32).jpg



ExpoA (33).jpg



ExpoA (34).jpg



ExpoA (35).jpg



ExpoA (36).JPG



ExpoA (37).jpg



ExpoA (38).jpg



ExpoA (39).jpg



ExpoA (40).JPG



ExpoA (41).JPG



ExpoA (42).JPG

Propositions de thème

Silences

Observation, contemplation, attente.

Connecte la quiétude d'un paysage, l'immobilité d'un sujet macro et l'intériorité d'un portrait.

Traces

Narration, évocation.

Les portraits portent des traces de vie, les macros des traces de nature, les paysages des traces du temps.

L'Échelle de l'Instant

Du petit au grand, le temps figé.

Fonctionne parfaitement : l'échelle du très petit (macro), l'échelle humaine (portrait), et la grande échelle (paysage).

Au Fil des Sens

Émotion, texture, immersion.

Thème poétique qui unit l'expérience du photographe et du spectateur, peu importe le genre.

Propositions de critères de sélection

- ▶ **Critères artistiques et d'impact => 1^{er} tri rapide à l'instinct**
 - ▶ Impact visuel
 - ▶ Composition
 - ▶ Originalité
- ▶ **Critères techniques**
 - ▶ Netteté
 - ▶ Lumière
 - ▶ Qualité du fichier
- ▶ **Critères de pertinence**
 - ▶ Pertinence thématique
 - ▶ Cohérence globale

1^{er} tri rapide

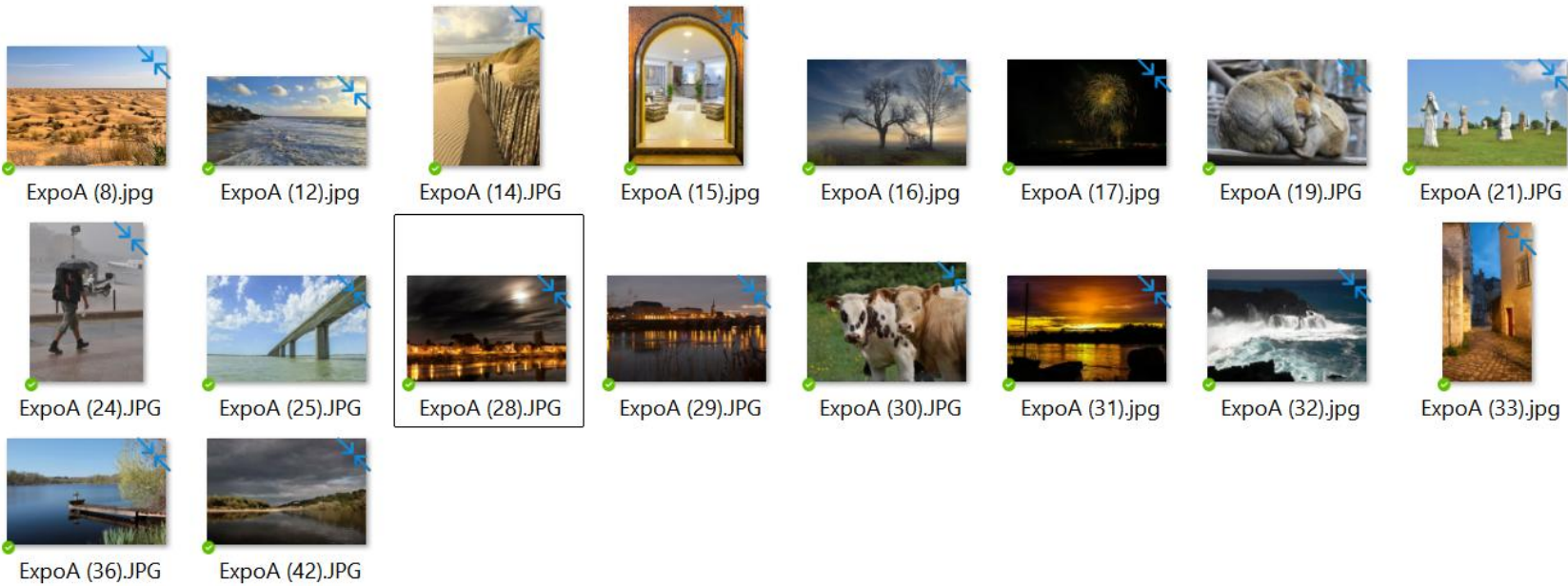
- ▶ A l'instinct : 3 choix



- ▶ Critères artistiques et d'impact

- ▶ **Impact visuel** : La photo captive-t-elle le regard immédiatement ? Possède-t-elle une forte émotion ou une narration claire ?
- ▶ **Composition** : Règle des tiers, lignes directrices, équilibre des masses
- ▶ **Originalité** : Le sujet, le traitement ou l'angle de vue se distinguent-ils ?

Photos retenues après tri rapide (1)



Photos retenues après tri rapide (2)



ExpoM (1).jpg



ExpoM (3).jpg



ExpoM (4).jpg



ExpoM (5).jpg



ExpoM (7).jpg



ExpoM (8).jpg



ExpoM (20).JPG



ExpoM (21).JPG



ExpoM (23).JPG



ExpoM (27).jpg



ExpoM (28).jpg



ExpoP (1).JPG



ExpoP (2).jpg



ExpoP (3).jpg



ExpoP (5).jpg



ExpoP (6).jpg



ExpoP (9).jpg

35 photos

Photos à retravailler après tri rapide



ExpoA (3).JPG



ExpoA (9).jpg



ExpoA (10).jpg



ExpoA (27).JPG



ExpoM (11).JPG



ExpoM (13).JPG



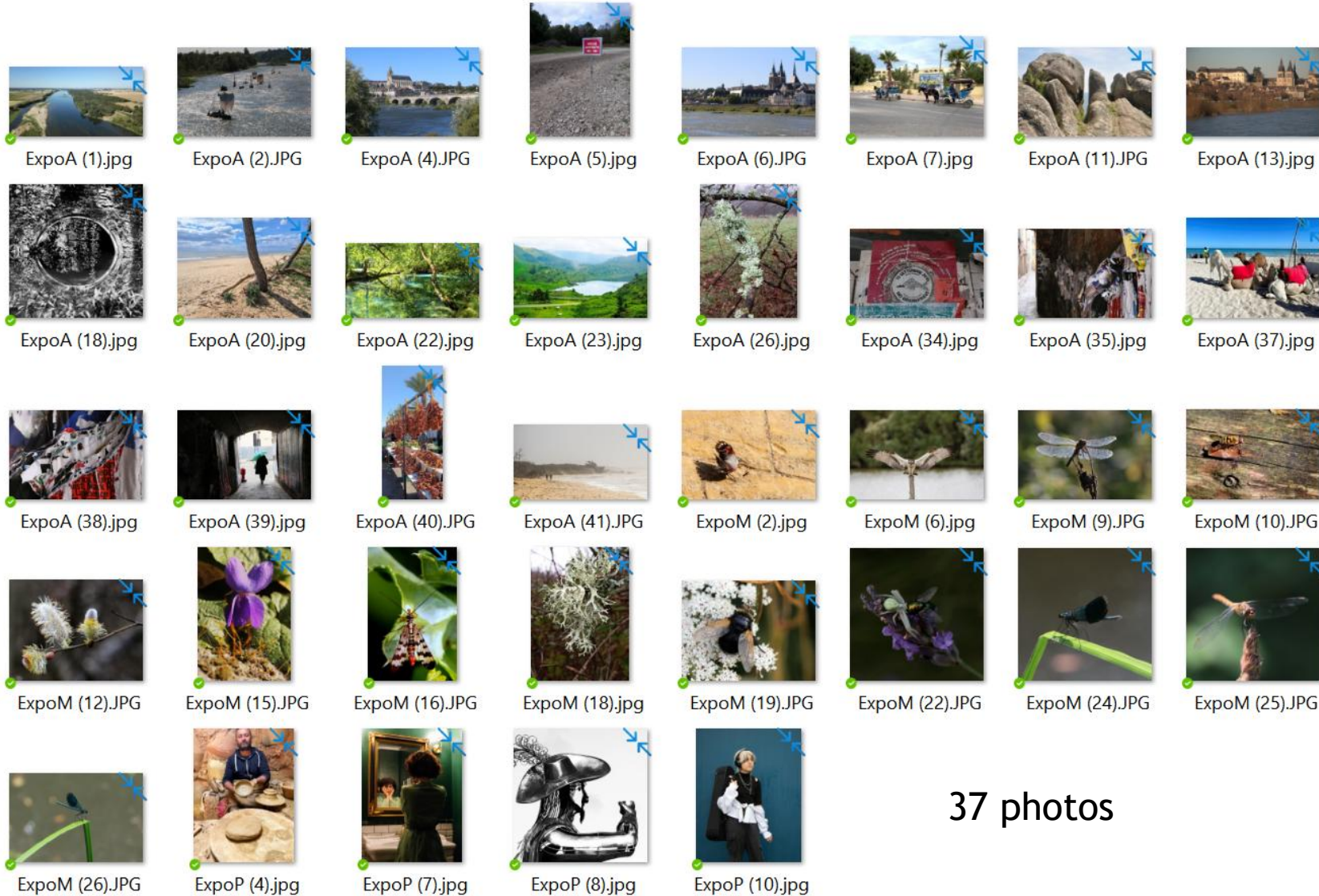
ExpoM (14).JPG



ExpoM (17).JPG

8 photos

Photos non retenues après tri rapide



37 photos

Discussion collaborative

▶ Critères techniques

- ▶ **Netteté** : Le point de mise au point est-il précis, là où il doit être ?
- ▶ **Lumière** : L'exposition est-elle juste ? Y a-t-il des zones trop bouchées ou trop claires qui ne servent pas un but artistique ?
- ▶ **Qualité** : La photo est-elle exempte de défauts majeurs à retravailler ?

▶ Critères de pertinence

- ▶ **Pertinence thématique** : La photo sert-elle bien le thème général de l'exposition ?
- ▶ **Cohérence globale** : La sélection finale doit présenter une diversité de styles, d'auteurs et de sujets (dans le thème), sans surreprésenter un seul type d'image.

Photos à retravailler après discussion collaborative



ExpoA (3).JPG



ExpoA (9).jpg



ExpoA (10).jpg



ExpoA (27).JPG



ExpoM (11).JPG



ExpoM (13).JPG



ExpoM (14).JPG



ExpoM (17).JPG

- A3 : Enlever pylônes et câbles au fond
- A9 : Reconstituer et rajouter de la matière à gauche (cercle)
- A10 : Remettre l'horizon droit
- A27 : Recadrer en enlevant la bande verte en bas
- M11 : Format carré
- M13 : Estomper la tache blanche en bas à droite
- M14 : Réduire l'exposition de la partie haute du roseau
- M17 : Format carré, zoomer un peu pour garder la tige dans l'angle